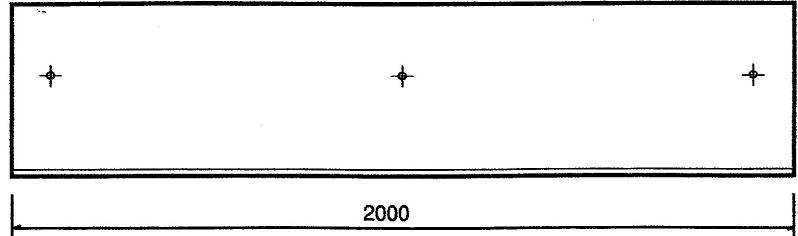
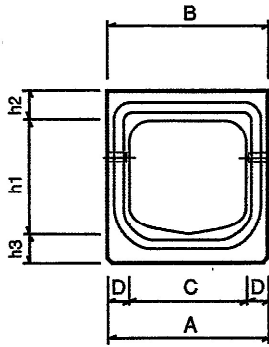
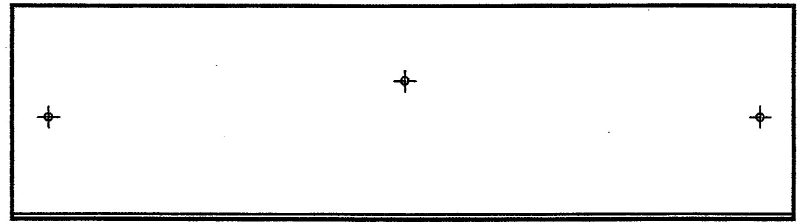
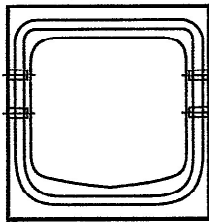


# SRCC 群馬県型ボックス側溝 GB-BOX 横断用

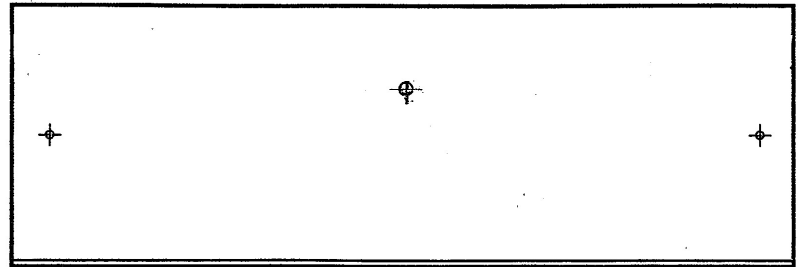
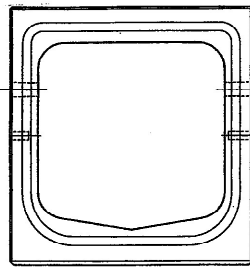
30タイプ



40タイプ



50タイプ



形状寸法及び重量表

| 呼び名     | 形状寸法 (mm) |     |     |    |     |    |    | 重量<br>kg/本 |
|---------|-----------|-----|-----|----|-----|----|----|------------|
|         | A         | B   | C   | D  | h1  | h2 | h3 |            |
| 300×300 | 410       | 410 | 300 | 55 | 300 | 75 | 75 | 503        |
| 300×400 | 410       | 410 | 300 | 55 | 400 | 75 | 75 | 558        |
| 300×500 | 410       | 410 | 300 | 55 | 500 | 75 | 75 | 613        |
| 400×400 | 510       | 510 | 400 | 55 | 400 | 85 | 85 | 692        |
| 400×500 | 510       | 510 | 400 | 55 | 500 | 85 | 85 | 747        |
| 500×500 | 650       | 650 | 500 | 60 | 500 | 95 | 95 | 979        |
| 500×600 | 650       | 650 | 500 | 60 | 600 | 95 | 95 | 1039       |

横断用ボックス設計条件

- ① 活荷重：T-25 (横断設計)
- ② 土被り：舗装厚=60mm (30タイプ)  
舗装厚=50mm (40・50タイプ)
- ③ コンクリートの設計  
設計基準強度： $\sigma_{ck}=35\text{N/mm}$